

Domaine Émile Grélier

BULLETIN
D'INFO n°7
-
Février
2017

www.domaine-emile-grelier.fr

Millésime 2014



Disponible depuis la fin de l'année, après des mois de repos bénéfique, vous êtes séduits par le 2014 et nous en sommes ravis. Avec ses arômes de cassis, groseille et prune d'ente, la bouche est franche et gourmande.



Travaux de taille

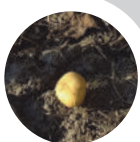


Depuis décembre, les travaux de taille ont repris. Cette étape déclenche une nouvelle campagne (nouveau millésime). En Cordon de Royat, la coupe est courte (un oeil par cot) pour obtenir des petites grappes aromatiques.

Paillage inter-rangs



Les 1ers essais de paillage étant concluant pour l'amélioration de la structure du sol (terre plus aérée, vers de terre plus nombreux), l'expérience est renouvelée avec un test de culture intermédiaire.



Zones humides

Notre engagement environnemental se poursuit avec un projet de zones humides. Curage d'un mare forestière, restauration d'une mare comblée et création de mares en cascade sont à l'étude sous le regard expert des naturalistes accompagnateurs.



Accueil de futurs vignerons



En partenariat avec le Groupe Chiroptères d'Aquitaine, des élèves de Pugnac ont découvert le rôle des chauves-souris en milieu viticole, la volonté des enseignants étant de les sensibiliser à l'agro-écologie et de leur faire construire et installer des gîtes sur leur centre de formation.

Journalistes du Costa Rica



Le Ministère des Affaires Etrangères ayant contacté la Région Nouvelle Aquitaine concernant l'accueil de journalistes d'Amérique Centrale intéressés par le développement durable, la vigne et l'oenotourisme, c'est avec plaisir que nous avons répondu à l'appel de Lydia Héraud, Conseillère Régionale pour la Viticulture.



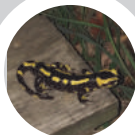
Dimanches Vigne Ouverte



Cette année, les portes ouvertes deviennent des " Dimanches Vigne Ouverte * " afin de découvrir les actions menées sur le vignoble et déguster le dernier millésime.

Dates: 7 mai / 11 juin / 9 juil / 13 août / 10 sept / 8 octobre

14^H-18^H



Suivi Vitiforest: mesure des bois

En 2017, nous poursuivons notre participation à l'évaluation de l'impact de l'arbre en viticulture. Pour cela, plusieurs organismes seront accueillis dont l'Institut Français de la Vigne et du Vin qui a récemment effectué des mesures de bois de taille.



Les balades de Corentin

Nouveauté
2017

De mai à octobre, Corentin notre animateur-nature, vous propose des balades à thème * pour petits et grands, autour de la faune et de la flore du domaine.

14 mai: les fleurs

11 juin: les oiseaux (à confirmer)

9 juillet: les insectes

13 août: les chauves-souris

10 sept: l'agroforesterie

8 octobre: les zones humides

Départ à 11^H
sur le vignoble



Le Domaine Emile Grelier est un vignoble engagé qui plante des arbres, installe des nichoirs, préserve la flore, aménage des points d'eau, accueille la faune sauvage... afin de rétablir les équilibres environnementaux autour de la production viticole.

Plus d'informations sur:
www.domaine-emile-grelier.fr

Domaine Emile Grelier / Delphine et Benoit Vinet
2 Bis Piconnat - 33620 Lapouyade
D: 06.79.962.967 / B: 06.84.35.28.22
contact@domaine-emile-grelier.fr

